

**СИСТЕМА ОЦЕНКИ
КЛЮЧЕВЫХ ПОКАЗАТЕЛЕЙ ЭФФЕКТИВНОСТИ
ГОСУДАРСТВЕННЫХ ГРАЖДАНСКИХ СЛУЖАЩИХ
РЕСПУБЛИКИ ТАТАРСТАН**

**НА ПРИМЕРЕ МИНИСТЕРСТВА ТРУДА,
ЗАНЯТОСТИ И СОЦИАЛЬНОЙ ЗАЩИТЫ
РЕСПУБЛИКИ ТАТАРСТАН**



ОСНОВНЫЕ ЭТАПЫ РАБОТЫ В МИНИСТЕРСТВАХ И ВЕДОМСТВАХ

Стратегия-2030
Показатели Качества жизни
Функции государственного управления
Государственное задание
на управление

2703 служащих

29
министерств/ведомств

Оценка функциональных
показателей
министерств/ведомств и их
руководителей

263 стандарта

Оценка процессных
показателей
руководителей и специалистов

«Книга стандартов»
(регламенты
деятельности)



КАЧЕСТВО ЖИЗНИ

Уровень жизни

Доступность и качество образования

Доступность и качество здравоохранения

Доступность и качество системы правоохранения

Доступность и качество индустрии гостеприимства, сервиса и туризма

Уровень доверия власти

Уровень экологической безопасности

Уровень комфортности жилья



ПОКАЗАТЕЛИ ЭФФЕКТИВНОСТИ

44

- ПКМ РТ от 28.01.2014 г. № 44 «Об утверждении индикаторов для ежеквартальной оценки эффективности деятельности министерств и ведомств Республики Татарстан на 2014 год»

14

- ПКМ РТ от 16.01.2015 г. № 14 «Об утверждении Государственного задания на управление республиканским органам исполнительной власти по индикаторам оценки качества жизни населения и эффективности их деятельности на 2015-2017 годы»

129

ПКМ РТ от 09.03.2016 г. № 129 «Об утверждении Государственного задания на управление исполнительным органам государственной власти Республики Татарстан по индикаторам оценки качества жизни населения и эффективности их деятельности на 2016 – 2018 годы»

Функциональные показатели

Процессные показатели



Функциональные

Показатели конечного результата, связанные с Качеством жизни, функциями государственного управления и соответствующими полномочиями

Доля трудоустроенных инвалидов

Процессные

Показатели, связанные с выполнением служебных обязанностей, должностных регламентов, конкретных поручений

Доля выполненных персонифицированных поручений



ФУНКЦИОНАЛЬНЫЕ ПОКАЗАТЕЛИ МИНИСТЕРСТВА ТРУДА, ЗАНЯТОСТИ И СОЦИАЛЬНОЙ ЗАЩИТЫ РЕСПУБЛИКИ ТАТАРСТАН 6

Уровень безработицы

Число пострадавших на производстве

Доля трудоустроенных инвалидов

Уровень жизни

Доля выпускников трудоустроенных по специальности

Доля населения с доходами выше стоимостной величины МПБ

Отношение средней зарплаты соцработников к средней зарплате

Выполнение плана по объему доходов от оказания платных услуг

Выполнение государственных программ

Уровень удовлетворенности качеством предоставления гос. услуг

Выполнение стандартов качества предоставления гос. услуг

РАСЧЕТ ФУНКЦИОНАЛЬНЫХ ПОКАЗАТЕЛЕЙ МИНИСТЕРСТВА ТРУДА, ЗАНЯТОСТИ И СОЦИАЛЬНОЙ ЗАЩИТЫ РЕСПУБЛИКИ ТАТАРСТАН

Оценка достижения функционального показателя = $\frac{\text{Факт}}{\text{План}}$

Показатель	4 квартал		Оценка, *
	План	Факт	
Уровень безработицы (по методологии МОТ) в среднем за год, %	4,1	4,0	100%
Число пострадавших на производстве к аналогичному периоду прошлого года, %	100	89,6	100%



ПРОЦЕССНЫЕ ПОКАЗАТЕЛИ МИНИСТЕРСТВА ТРУДА, ЗАНЯТОСТИ И СОЦИАЛЬНОЙ ЗАЩИТЫ РЕСПУБЛИКИ ТАТАРСТАН

8

Доля стоимости контрактов по несостоявшимся конкурентным способом закупкам

Доля закупок, размещенных у среднего и малого бизнеса

Доля выполненных в установленные сроки поручений Президента Республики Татарстан

Доля выполненных в установленные сроки поручений по рассмотрению обращений граждан

Доля выполненных персонифицированных поручений, в т.ч. обновленных отчетов в системе «Открытый Татарстан»

Доля согласованных в регламентные сроки проектов постановлений Кабинета Министров Республики Татарстан

Наличие уведомлений со статусом «Выполнено несвоевременно» в ГИС «Народный контроль»

Доля поступивших заявок в ГИС «Народный контроль», которым присвоен статус «Заявка решена»



Сроки

В срок

Не в срок

Сложность

Повышенная

Стандартная

Качество

Хорошо

Удовлетворительно

Повышающие коэффициенты

- Загрузка – объем выполненных работ
- Задействованность – участие в нескольких ключевых процессах
- Производительность – количество задач, выполненных за единицу времени
- Замещение – дни отработки в замещаемой должности

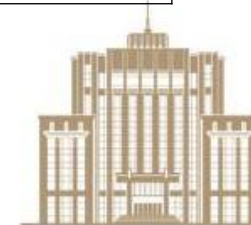


РАСЧЕТ ПРОЦЕССНЫХ ПОКАЗАТЕЛЕЙ (НА ПРИМЕРЕ ОТДЕЛА ПО НАЗНАЧЕНИЮ И ВЫПЛАТЕ ДОПЛАТЫ К ПЕНСИИ)

1. Сотрудники: 1 - ведущий советник; 2 - ведущий советник; 3 - ведущий консультант
2. Период оценки: 4 квартал 2015 г., 64 рабочих дня
3. Период отпуска: сотрудник 2 - 14 рабочих дней
4. Замещение должности руководителя: сотрудник 3 – 13 рабочих дней

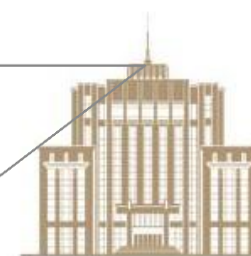
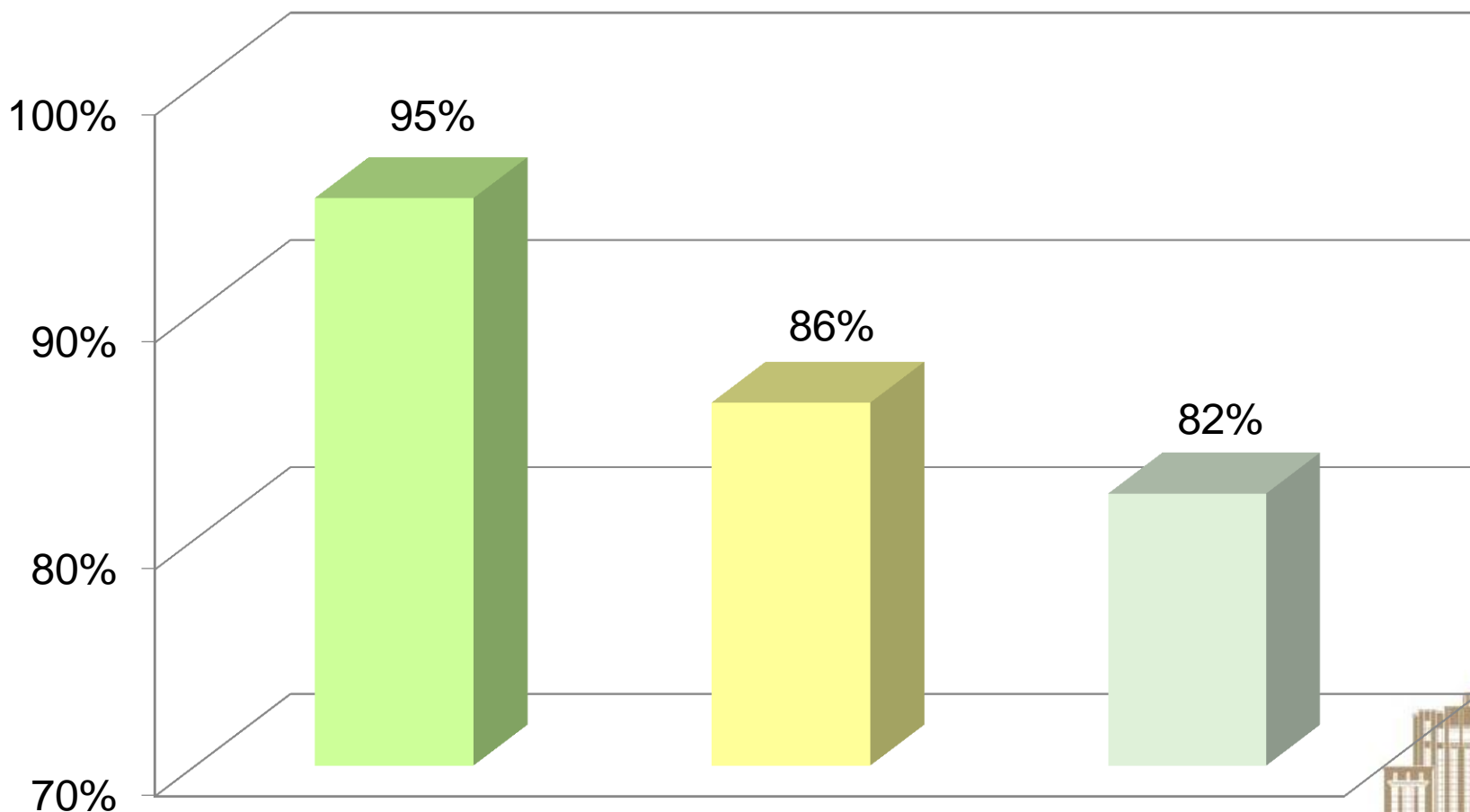
4 квартал 2015 г.

ФИО	Количество задач	Количество задач повышенной сложности	Качество и сроки	Количество ключевых процессов	Итоговая оценка, %
<i>Всего по отделу</i>	60	17	0,85	4	87,7
Сотрудник 1	10	8	0,90	2	95
Сотрудник 2	10	8	0,80	4	86
Сотрудник 3	40	1	0,82	3	82

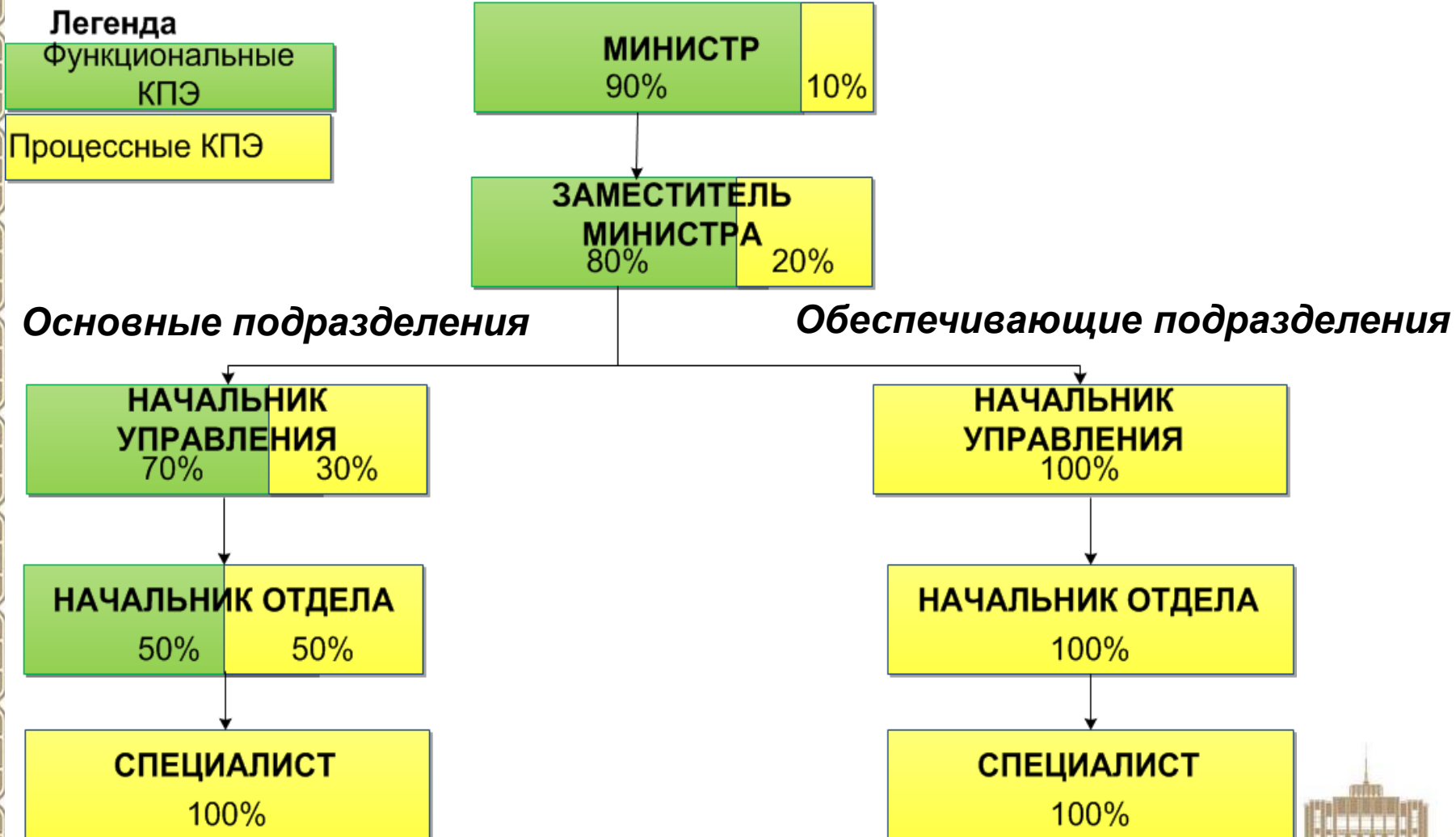


РАСЧЕТ ПРОЦЕССНЫХ ПОКАЗАТЕЛЕЙ (НА ПРИМЕРЕ ОТДЕЛА ПО НАЗНАЧЕНИЮ И ВЫПЛАТЕ ДОПЛАТЫ К ПЕНСИИ)

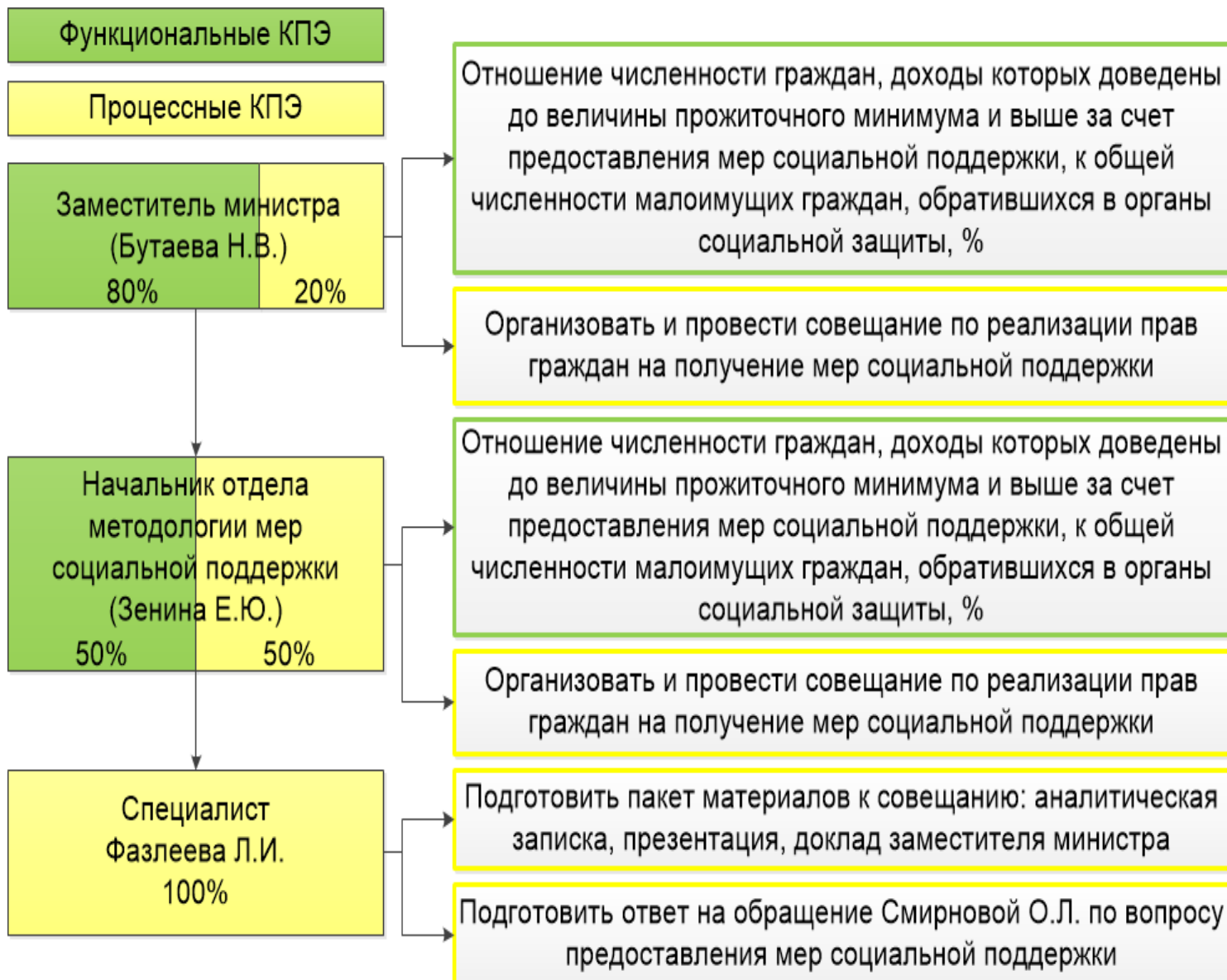
Итоговая оценка достижения



СООТНОШЕНИЕ ФУНКЦИОНАЛЬНЫХ И ПРОЦЕССНЫХ ПОКАЗАТЕЛЕЙ



ПРИМЕР ЗАКРЕПЛЕНИЯ ФУНКЦИОНАЛЬНЫХ И ПРОЦЕССНЫХ ПОКАЗАТЕЛЕЙ



УПРАВЛЕНИЕ КЛЮЧЕВЫМИ ПОКАЗАТЕЛЯМИ ЭФФЕКТИВНОСТИ

Доступ руководителя к оценке эффективности сотрудников

Возможность корректировки плановых значений показателей

Управление объемом загрузки и уровнем сложности поручений

Обоснованный размер премии сотрудника

